

2026 제5기

노동이사 아카데미



고려대학교 노동대학원
노동문제연구소



CONTENTS

- 3 원장 인사말
- 4 『노동이사 아카데미』 개요
- 5 교육내용
- 6 세미나 및 국내외 연수
- 7 모집 상세안내
- 9 입학지원서 · 서약서 · 동의서

“

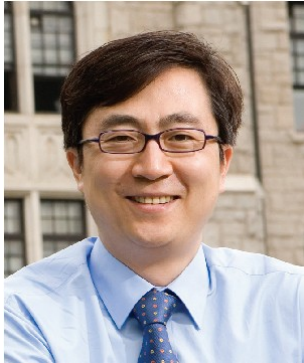
고려대학교 노동대학원·노동문제연구소는
노동학의 본산으로서

노동교육과 연구의 공공성, 인간지향성, 현장지향성, 미래지향성을 추구한다.

”

Dean's Message

원장 인사말



고려대학교 노동대학원 · 노동문제연구소의 『노동이사 아카데미』에 함께 해주시는 모든 분들을 진심으로 환영합니다.

한국노동사회는 디지털전환과 기후환경변화를 계기로 새로운 산업구조시대를 맞이하게 되었고 그로 인해 대전환적 과제들에 직면해 있습니다. 이럴수록 대결과 갈등에 매몰된 노사관계를 극복하고 노동시장의 양극화와 이중구조 문제를 해결하는 동시에 취약계층을 위한 두터운 사회안전망을 확대하려는 노력이 그 어느 때보다 시급합니다.

이러한 시점에서 노동사회와 한국사회 전체의 미래를 위하여 중요한 노동의 화두를 앞장서 선도하고 그 해법을 찾아나가는 데 있어서 공공기관 노동이사 역할의 중요성은 지대하다고 할 것입니다.

향후 공공기관 노동이사의 역할은 크게 세 가지 측면에서 매우 중요한 의미를 가진다고 생각합니다. 첫째는 노동존중과 노동의 가치를 구현하는데 기여하는 것이고, 둘째는 공공부문의 사회적 대화를 촉진하고 이를 통해 협력적 노사관계를 발전시키는 데 기여하는 것이며, 셋째는 이사로서의 전문성과 직무능력을 통해 기관운영에 대한 책임성을 높이는 것입니다.

고려대학교 노동대학원 · 노동문제연구소의 『노동이사 아카데미』는 바로 이같은 시대적 사명을 노동이사 분들과 함께 하기 위해 심혈을 기울여 준비한 교육과정입니다. 공공기관 노동이사의 역할이 제대로 수행된다면 건강하고 바람직한 협력적 노사관계로의 질적 전환을 통해 이사회 의사결정의 투명성과 집행력을 제고시키고 나아가 국민들도 신뢰할 수 있는 공공기관을 만드는데 크게 기여할 것이라는 믿음의 소산인 것입니다.

고려대학교 노동대학원 · 노동문제연구소의 『노동이사 아카데미』를 통해 공공기관 노동이사 분들의 역량배양과 전문성의 강화가 효과적으로 이루어져 공공기관 노사관계를 넘어서 한국사회의 노사관계의 합리적 개선, 불평등과 양극화 해소, 나아가 한국노동사회 전체의 발전적 전환을 이뤄내는데 밑거름이 되기를 기대합니다.

고려대학교 노동대학원 원장 · 노동문제연구소 소장 | **김진영**

Overview

「노동이사 아카데미」 교육목표

교육목표

- 공공성과 사회적 가치를 선도하는 특화된 전문역량을 보유한 ‘노동이사’ 육성

교육방침

- 공공성과 사회적 가치의 확대
- 사회적 대화와 갈등해결 능력 강화
- 노사관계 및 기관경영의 전문성 강화

교육여건

- 지식, 기술, 경험 등의 교육 노하우, 분야별 최고의 교수진, 전문가 초빙
- 네트워크 인력 풀 형성을 통해 노사관계 발전의 핵심 허브

「노동이사 아카데미」 지향성



Curriculum

강의 주제	강의 주제
노동이사제 의미와 노동이사의 (사회적) 역할과 책임	공공기관 운영 회계 및 재무
공공기관 거버넌스의 이해	공공기관 조직관리 및 리더십
이사회 일반 운영 및 주요 쟁점	공공기관 구조조정과 민영화
공공기관 노동이사 운영 및 노동법령 이해	공공기관 운영과 경영윤리
노동운동, 노사관계의 현황과 미래 전망	공공기관의 인권의식 및 청렴의식
공공기관 노사관계의 특수성 및 노동이사제 활용 방안	노동의 경영참여 의미와 과제
공공기관 경영평가 이해	노동안전과 재해예방 및 중대재해처벌법
갈등해결을 위한 의사소통과 대화	직장 내 괴롭힘, 성희롱 등 일터 민주주의 제도화
감정노동 및 고충처리 상담과 효과적인 역할 수행	4차 산업혁명 및 포스트 코로나 시대의 노동
효과적인 조직운영과 인력관리를 위한 경영	기후환경 위기와 노동의 위기
공공기관 사외이사 및 노동이사 활동 사례	현대 노동운동의 역사와 시사점
해외의 노동이사제 경험과 운용 사례	노동이사제의 사회정치적 이해
사회적 가치와 ESG 경영	한국형 노동이사제의 방향



노동이사 아카데미 4기 입학식

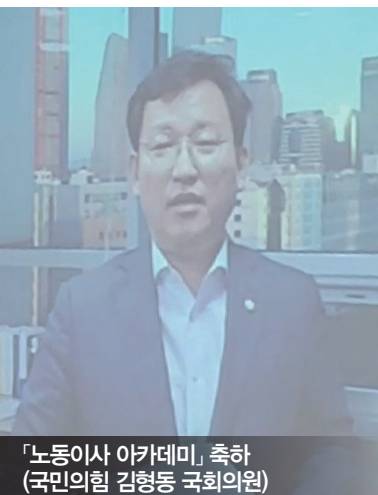


전국노동이사대회

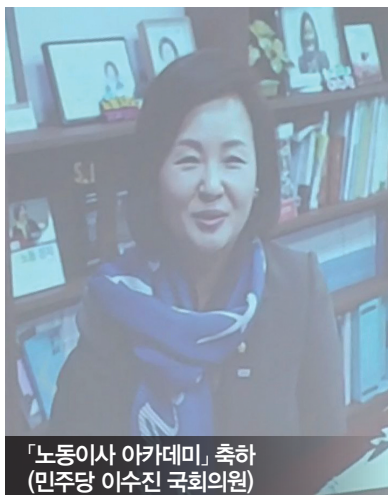
Activities

세미나 및 국내외 연수

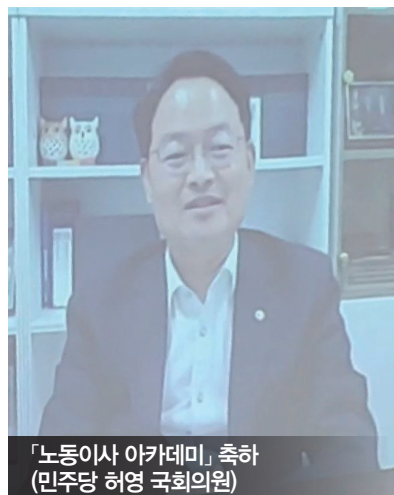
공공기관 경영의 책임성과 투명성, 합리적인 노동자 대표성을
강화하기 위한 역량 배양! 고려대 『노동이사 아카데미』와 함께 해주십시오.



「노동이사 아카데미」 축하
(국민의힘 김형동 국회의원)



「노동이사 아카데미」 축하
(민주당 이수진 국회의원)



「노동이사 아카데미」 축하
(민주당 허영 국회의원)



「노동이사 아카데미」 축하
(정의당 이은주 전 국회의원)



「노동이사 아카데미」 주요 기관들과의 MOU 체결



해외연수 진행

Admission Guide

고려대학교 노동대학원 · 노동문제연구소에서 2026년 『제5기 고려대 노동이사 아카데미』 교육생을 모집합니다. 고려대학교 『노동이사 아카데미』 교육과정이 추구하는 ‘공공성과 사회적 가치의 확대’, ‘사회적 대화와 갈등해결 능력 강화’, ‘노사관계 및 기관경영의 전문성 강화’를 통해 노동이사로서의 역량을 배양하시기 바랍니다.

모집인원

30명 내외

교육목적

- 노동존중과 협력적 노동가치 내재화 및 실전 역량 제고
- 공공부문 노동이사 제도화 강화
- 노동이사 전문성과 직무능력 강화를 통한 기관운영에의 책임성 제고

지원자격

- 공공기관 노동이사 및 노동이사 예비후보
- 공기업 및 기금관리형 · 위탁집행형 준정부기관
- 서울, 경기, 인천, 부산, 광주 등 지자체 산하기관

지원절차

- 원서접수: **2026년 1월부터 진행**
- 지원절차: 노동문제연구소 홈페이지(<https://kuirle.korea.ac.kr/>)에서 관련 서류를 다운로드하여 직접 작성한 후 노동문제연구소로 이메일 접수(lab008@korea.ac.kr)
- 제출서류: 입학지원서, 서약서, 개인정보동의서

전형방법

- 서류전형 후 개별통지
- 학습하고자 하는 열의가 강한 노동이사 및 예비후보 분들로 선발
- 노동이사 외에 사측의 담당 간부(예: 노무 및 인사처장)도 선발

교육기간

- 2026년 3월 ~ 2026년 12월, 매주 금요일 오후 3-6시
(첫째 학기: 3~6월, 방학: 7~8월, 둘째 학기: 9월~12월, 해외연수: 1학기 종강 직후)

교육생 특전

- 고려대 총장 · 노동대학원장 명의의 수료증 수여
- 우수한 성적으로 수료한 교육생에 대하여 고려대 총장상 · 노동대원장상, 우수상, 공로상 등 수여
- 노동대학원 교우회 정회원 자격
- 각 기수별 원우회 및 총원우회 활동 지원

교육비용

- 교육수강료: 총 750만원 (석식 제공)
- 해외연수비: 여름방학 중 본(本) 연수, 겨울방학 졸업연수
*비용 별도 (선진사례 학습을 위해 필참 필요)

문의처

- 고려대학교 노동문제연구소(국제관 1층 121A호)
- Tel. 02-3290-2904
- <http://www.kuirle.korea.ac.kr>

노동이사 아카데미 제5기 입학지원서



	—
--	---

성 명	한 글		한 자		영 문		
생년월일			주민등록번호	—			
자택주소	(우 :)						
연 락 처	전화번호(자택)			E-mail			
	핸 드 폰			사 진			
학 력	년 월 일			고등학교졸업	<div style="border: 1px solid black; padding: 10px; text-align: center;"> ※ 명함판 사진 가로 5cm 세로 6cm </div>		
	년 월 일	대학교		학과졸업			
	년 월 일	대학교		학과졸업			
직 장	직장명		직 위	<div style="border: 1px solid black; padding: 10px; text-align: center;"> ※ 명함판 사진 가로 5cm 세로 6cm </div>			
	업 종		전 화				
			팩 스				
	주 소	(우 :)					
담 당 업 무	(본인의 담당업무를 구체적으로 기록)						

본인은 「노동이사 아카데미」과정에 입학하고자 소정의 서류를 갖추어 지원합니다.

20 년 월 일

고려대학교 총장 귀하

지원자 성명

인

서약서



소	속	
직	위	
성	명	
주민등록번호		

본인은 2026년도 노동이사 아카데미 교육생으로 선발될 경우 다음 사항을 성실히 이행할 것을 서약합니다

- 01** 교육기간 중 교육생으로서 품위를 유지하고 능력을 신장하여 노사관계 발전에 이바지 하겠습니다.
- 02** 교육을 받는 동안 강의를 성실히 수강하고 지시를 이행하여 소기의 교육 목적을 달성하겠습니다.
- 03** 교육을 중도에 포기하거나 지시불응 등 교육생의 의무사항 불이행으로 탈락(미수로 포함)된 경우에는 이의 없이 따르겠습니다.

20 년 월 일

서약자 성 명 :
 주 소 :
 전화번호 : 직장.
 자택.
 E-mail :

인

개인정보 수집 및 이용 동의서

고려대학교 노동대학원 · 노동문제연구소는 개인정보 보호 관련 법규에 따라 개인정보 처리(수집/이용, 제3자 제공 등) 내역을 안내해 드리오니 자세히 읽은 후 동의하여 주시기 바랍니다. 정보주체는 동의를 거부할 수 있으나, 동의 거부 시에는 입학전형 절차에 참여하실 수 없게 됩니다.

1. 개인정보 수집 및 이용에 관한 안내

수집, 이용목적	교육과정 원서 접수 및 전형, 합격 시 학사행정 및 교육 지도용으로 수집, 이용됩니다.
수집하려는 항목	이름, 주민등록번호, 주소, 전화번호, 휴대전화번호, 이메일, 학교정보(최종학력 구분, 출신 학교명, 졸업 연도) 등 전형 및 학사행정에 필요한 정보
보유 및 이용기간	합격자 정보는 준영구(학사, 행정, 교육용으로 준영구 보관) 불합격자의 정보는 관련 법규에서 정한 기간 동안 보관
동의 거부 권리 및 동의 거부에 따른 불이익 내용	정보주체는 개인정보의 수집 이용목적에 대한 동의를 거부할 수 있으나, 동의 거부 시에는 입학전형 절차에 참여하실 수 없게 됩니다.

– ‘고등교육법 시행령 제73조’를 근거하여 입학전형에서 <주민등록번호>는 처리되고 있습니다.

(동의함 ☐ 동의하지 않음 ☐)

2. 개인정보 제3자 제공에 관한 안내

제공받는 자	출신학교 및 입학지원 시 기재한 기타 교육기관 등의 정보
제공 목적	학력조회(입학 지원 내용 및 자격정보 검증)
제공하는 항목	출신학교, 학위등록번호, 졸업년월일, 생년월일
제공 받는 자의 보유기간	학력조회를 의뢰 받은 기관에서 자체 보유한 정보 이외의 개인 정보는 즉시 파기함.

– 본 동의에는 학력조회 요청 받은 기관에서 본 대학원으로의 회신에 대한 동의도 포함합니다.

(동의함 ☐ 동의하지 않음 ☐)

20 년 월 일

성 명 인